





*Núm. 28 abril 2026*

## *EDITORIAL*

*Maig comença amb la tradicional Festa del Treball que gairebé celebrem a tot el món, un fet extraordinari i molt significatiu. Nosaltres, tot i ser jubilats, també ho farem. Des d'aquí, doncs, us volem esperonar a participar amb ganes en les activitats que posem a la vostra disposició. D'aquesta manera farem de l'Esplai un lloc on la tradició s'arrela i on la convivència ens faci créixer. Tots vosaltres feu possible que aquest casal continuï viu, dia rere dia, perquè sabem que junts arribarem més lluny. Aquest és el nostre desig!*



**El president**  
*Joaquim Domènech*

-  Festa nacional
-  Activitats Esplai

MAIG							2026	
SET.	DL	DM	DC	DJ	DV	DS	DM	
18					1	2	3	
19	4	5	6	7	8	9	10	
20	11	12	13	14	15	16	17	
21	18	19	20	21	22	23	24	
22	25	26	27	28	29	30	31	

**DIVENDRES, 8 DE MAIG** - Tarda màgica a l'Esplai amb l'actuació del Mag Nani. A partir de les 17:30 h. En acabar, copa de cava per a tots els assistents.

**De l'11 AL 16 DE MAIG** - **Viatge** a la Costa Amalfitana d'Itàlia.

**DIJOUS, 14 DE MAIG** - A les 8 de la tarda a la plaça de Braus, **teatre** amb l'obra **CIMBELI**, una aventura esbojarrada del món de Shakespeare.

**DIMECRES, 20 DE MAIG** - **Cinefòrum** a l'Esplai a partir de les 17:30 h. Pel·lícula "EL DOCTOR DE LA FELICIDAD"

**DIVENDRES, 22 DE MAIG** - **Caminem**. Sortides fàcils per conèixer les nostres contrades.

**DIMECRES DIA 27 DE MAIG** - A les 17:30 h, a l'Esplai, presentació del llibre "SANTANDER, CIUDAD EN LLAMAS" de la sòcia de l'Esplai Maria Ramírez.

**DIVENDRES, 29 DE MAIG** - **Xerrada**, a les 17:30 h, a l'Esplai, a càrrec de **Joan Barnadas**, que ens parlarà de: "Sense conservants? Jo no ho menjaria"

**DIVENDRES, 29 DE MAIG** - **Jazz al Torín** amb Rembrandt Trio. A les 8 de la tarda.

**Activitats exclusives  
per a socis i sòcies de l'Esplai**

MÉS INFORMACIÓ D'AQUESTES ACTIVITATS A LA  
RECEPCIÓ DE L'ESPLAI O AL TEL. 972 26.86.48

**- PIRINEU ARAGONÈS -**

Del 14 al 16 de juliol, anem al Pirineu Aragonès, 3 dies amb TOT INCLÒS,  
**(Venudes totes les places.)**



**Molt aviat noves propostes:  
a la Manxa i musical Mamma Mia**

**PER A MÉS INFORMACIÓ CADA DILLUNS I  
DIJONS DE 17 A 19 HORES A L'ESPLAI.**

**- RECITAL LÍRIC -**

Un any més, els socis de l'Esplai tindreu condicions preferents per a la compra d'entrades del Recital Líric, que és celebrarà als Jardins de Besalú, el pròxim dia 1 d'agost. Enguany amb la intervenció de Montserrat M. Caballé i Simona T. Pavarotti.

**Gran Recital Líric:****PAVAROTTI & CABALLÉ**

Dissabte 1 d'agost a les 21:30 h  
JARDINS DE BESALÚ

Montserrat  
M. Caballé

Simona  
T. Pavarotti

Data límit per reserves a la recepció de l'Esplai:  
divendres, 12 de juny o fins a exhaurir entrades.

**OFERTA EXCLUSIVA PER ALS SOCIS DE L'ESPLAI**

Entrades: seient platí color rosa,  
preu 15 €

[www.esplaidolot.cat](http://www.esplaidolot.cat)



ASSOCIACIÓ DE PENSIONISTES I JUBILATS  
d'espai lot  
Fundació "la Caixa"

Properament, iniciarem la reserva de localitats de platí a un preu de 15 €.

**- IOGA NATURA -**

Un any més, amb l'arribada del bon temps, us tornem a oferir la possibilitat de gaudir d'unes classes de IOGA en plena NATURA.

Amb els espais naturals tan bonics que tenim a Olot mateix, per practicar aquesta disciplina, us avancem que l'activitat tindrà lloc cada **dimarts de 9:30 h a 10:30 h i des del 2 de juny fins al 28 de juliol.**



Si hi esteu interessats/des, passeu per l'Esplai per complimentar la vostra inscripció.

**Preu 25 €, per ambdós mesos.**

El termini per fer-la s'acabarà el pròxim 28 de maig fins a exhaurir, en tot cas, les 15 places previstes.

***ACTIVITAT EXCLUSIVA PER A SOCIS I SÒCIES***

**- PÀGINA WEB -**

Us recordem a tots els socis i sòcies que ja podeu consultar la nova pàgina Web de l'Esplai, on teniu un recull de totes les activitats formatives i de lleure, amb inclusió de notícies, i una recopilació de fotos i vídeos relacionats amb les diferents activitats que preparem.

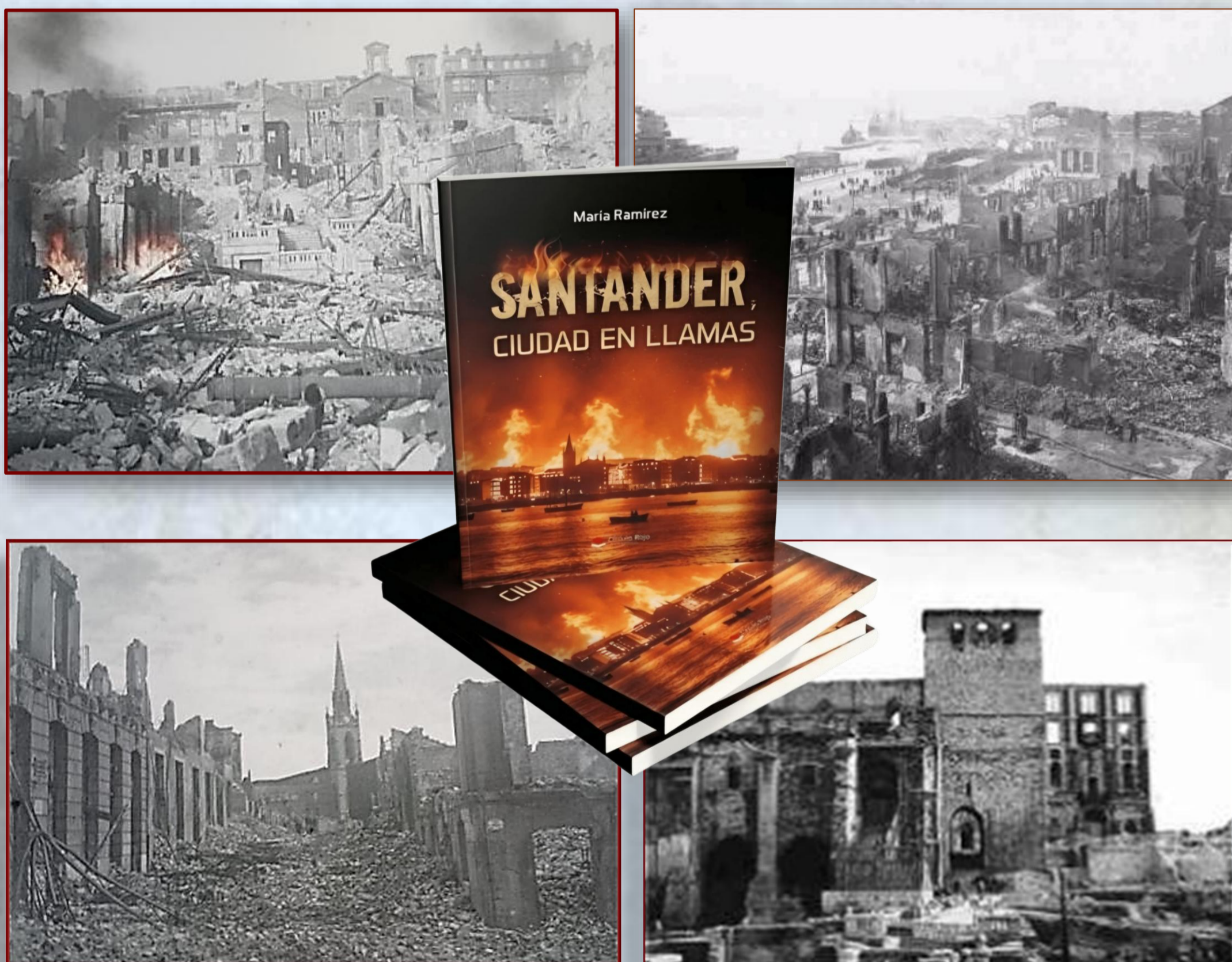
[www.esplaidolot.cat](http://www.esplaidolot.cat)

**- ACTIVITATS CURS 26/27 -**

En aquests moments, la Junta ja està treballant en el catàleg d'activitats formatives del curs vinent. Està previst oferir 3 o 4 noves propostes. Ara és, també, el moment de proposar, si és del vostre interès, alguna nova activitat en concret, o de suggerir qualsevol proposta de millora, que vulgueu fer arribar a la Junta. Estem a la vostra disposició: **de dilluns a dijous, de 17 a 19 hores, a l'Esplai.**

## - SANTANDER, EN LLAMAS -

Dimecres dia 27 de maig, a les 17:30 h, tindrà lloc, a l'Esplai, la presentació del llibre *SANTANDER, EN LLAMAS*, de la sòcia del nostre Esplai, Maria Ramírez. Presentarà l'acte i el llibre en Xavier Dueñas, escriptor i soci també de l'Esplai. L'argument de la publicació, està centrat al febrer de 1941, quan el foc va devorar el cor de Santander, i en 48 hores es va emportar un munt de vides, de records, de carrers, etc.



**- TALLER DE MITJA I GANXET -**

Com ja es va informar en el seu moment, a partir d'aquest mes d'abril i fins el juny, hem preparat un *Taller de mitja i ganxet*, on 14 sòcies practiquen les seves habilitats amb un grup reduït i amb seguiment personalitzat. Un taller per aprendre primer els punts bàsics i passar, de mica en mica, als complicats.



- TEATRE -

Divendres dia 10, un grup de socis i sòcies de l'Esplai van assistir a la representació de l'obra **Grand Canyon**, on el protagonista duu a terme un dels seus somnis: fer la ruta 66 fins a arribar al *Gran Canyon*. El Teatre Principal d'Olot, ple de gom a gom, per viure un viatge vital sobre somnis, segones oportunitats i girs inesperats. Activitat amb la col·laboració d'Olot Cultura.

**- XERRADA DE L'ALBERT BRAMON -**

Divendres dia 17 d'abril, amb la sala d'actes plena de socis de l'Esplai i convidats del mateix conferenciant, vàrem poder escoltar i constatar que les causes del canvi climàtic són degudes a factors derivats de les activitats i el consum energètic de la població mundial. Tots i cadascun de nosaltres tenim, per tant, coses a fer per limitar-ne el consum i diversificar les nostres fonts d'energia (tèrmica, nuclear, fotovoltaica, eòlica, etc.) tant a nivell nacional com internacional.



Al torn final de preguntes les seves paraules van servir, en gran, part per a clarificar els dubtes dels existents. Aquests van demostrar l'interès del nostre públic per una temàtica que està plena d'actualitat i que ho estarà també aquests pròxims anys.



**- CAMINEM -**

Van ser 46 els socis i sòcies que feren la caminada el mes d'abril, per la comarca d'Osona, concretament pels voltants de Roda de Ter.



En la ruta vam gaudir de magnífiques vistes de la plana de Vic...

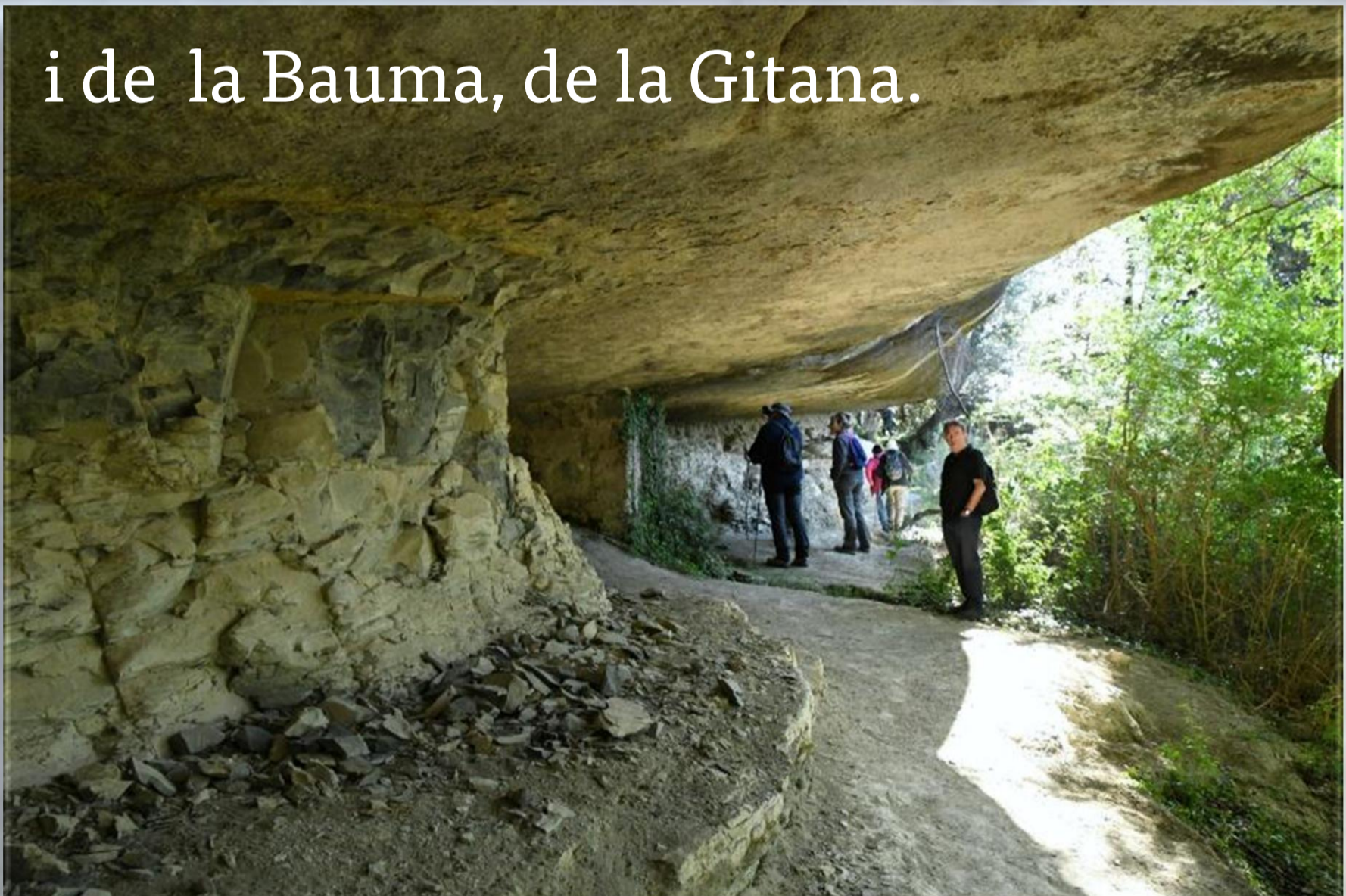


**- CAMINEM -**

Com també de l'ermita de Sta. Magdalena...



i de la Bauma, de la Gitana.



L'excursió va acabar amb un dinar en un restaurant de la zona i les tonades típiques de cançons tradicionals escollides per en Joan de l'acordió.

**- FESTA DE LA MARE DE DÉU DE MONTSERRAT -**  
**“Patrona de l'Esplai”**

El mes d'abril s'ha tancat amb aquesta festa, amb la participació de 143 socis i sòcies.

La jornada va començar a les 12 del migdia a l'Església dels Pares Caputxins, amb la celebració de la Missa en honor de la Mare de Déu de Montserrat i el repartiment de clavells.



**- FESTA DE LA MARE DE DÉU DE MONTSERRAT -**  
**“Patrona de l'Esplai”**

A les 13.30 h, els assistents van gaudir d'un magnífic dinar al restaurant “Can Xel”, on les “**Montses**” van tallar el corresponent pastís.



**- FESTA DE LA MARE DE DÉU DE MONTSERRAT -**  
**“Patrona de l'Esplai”**

A l'hora del “cafè”, sorteig d'uns quants dinars per gentilesa de diversos restaurants, i d'entrades per assistir a diferents espectacles, objectes de viatges, embotits, etc.



Es va cloure la jornada, amb una divertida sessió de ball, a càrrec d'Altarriba Músic.

**GUARDA'T EL DIA, oi que VINDRÀS?**

*Viu l'Esplai*



**DIVENDRES, 5 DE JUNY**

**Prepara't per a viatjar en el temps  
i tornar a ballar com abans!**

**A les 17.30 h "GUATEQUE"  
a l'Esplai, amb música  
dels anys 60, 70 i 80.**



**DISSABTE, 6 DE JUNY**

**Recordem els espectacles  
de "El Molino" o la "Sala Apolo"?**

**A les 18:30 h a Besalú**

**"Antologia de la Revista".**

**DARRERES ENTRADES A LA  
RECEPCIÓ DE L'ESPLAI.**



**DIVENDRES, 19 DE JUNY**

**REVETLLA d'ESTIU**

**al restaurant "CAN XEL"**

**Ball a càrrec de Raimon Músic.**

**Si fa bon temps, es farà a  
l'exterior, a la piscina.**

## INFORMACIONS :

Lloc web:

[www.esplaidolot.cat](http://www.esplaidolot.cat)

### Horari de L'Esplai

de dilluns a divendres:  
de **10 a 13** i de **15:30 a 20** hores

Si voleu parlar amb la Junta,  
de dilluns a dijous:  
de **17 a 19** hores

Per a qualsevol consulta o informació,  
podeu trucar al telèfon **972.26.86.48**

### Veniu a gaudir a l'Esplai!

Disposem de: lectura amb premsa local,  
nacional i revistes d'entreteniment;  
servei de biblioteca  
i jocs de taula per a compartir  
i relacionar-nos.

**"L'Esplai som tots"!**





**Digues la teva!**  
Les teves propostes i  
opinions són importants.  
Fes arribar els teus  
comentaris a:  
**[vesocissocias@gmail.com](mailto:vesocissocias@gmail.com)**